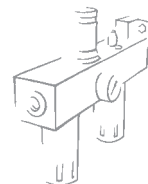


REGULATEURS ET REGULATEURS AVEC VANNE DE SECTIONNEMENT G 3/4 - G 1 Newdeal



Les régulateurs New deal sont prévus pour fonctionner dans les applications nécessitant des débits importants avec de faibles pertes de charge en ligne. Ils comportent un piston ce qui leur assure robustesse et fiabilité. Certaines versions peuvent intégrer une vanne de sectionnement à commande manuelle, électrique ou pneumatique.

Nota: Le réglage doit s'effectuer en augmentant la pression secondaire.
Pour obtenir la meilleure sensibilité possible, utiliser un régulateur avec une plage de régulation le plus près possible de la pression secondaire désirée.
Ne pas utiliser la sortie manomètre comme sortie utilisation.

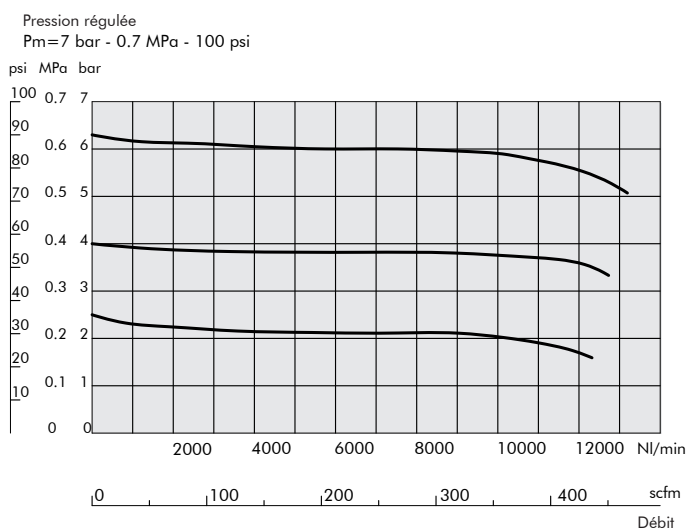


CARACTERISTIQUES TECHNIQUES		3/4"	1"
Taraudages	G	G 3/4	G 1
Plage de régulation de la pression secondaire	bar	0÷2 - 0÷4 - 0÷8 - 0÷12	
Pression maxi d'entrée*	MPa	1.3	
	bar	13	
	psi	188	
Débit à 6 bar (0.6 MPa-87 psi)	Nl/min	12000	
ΔP 0.5 bar (0.05 MPa - 7 psi)	scfm	423	
Débit à 6 bar (0.6 MPa-87 psi)	Nl/min	13000	
ΔP 1 bar (0.1 MPa - 14 psi)	scfm	460	
Fluide		Air lubrifié ou non	
Débit à 6 bar (0.6 MPa-87 psi)	Nl/min	1800	
ΔP 1 bar (0.1 MPa - 14 psi)	scfm	64	
Température Maxi à 1 MPa ;	°C	-10°C à +50°C	
10 bar; 145 psi	°F	62°F à 122°F	
Poids	Kg	2.5	
Vis de fixation		M6x75	
Position de montage		Toutes positions	

* Version Reg + V3V CNOMO (1 MPa - 10 bar - 145 psi)

Version Reg avec pilote à commande électrique (0,8 MPa - 8 bar - 116 psi)

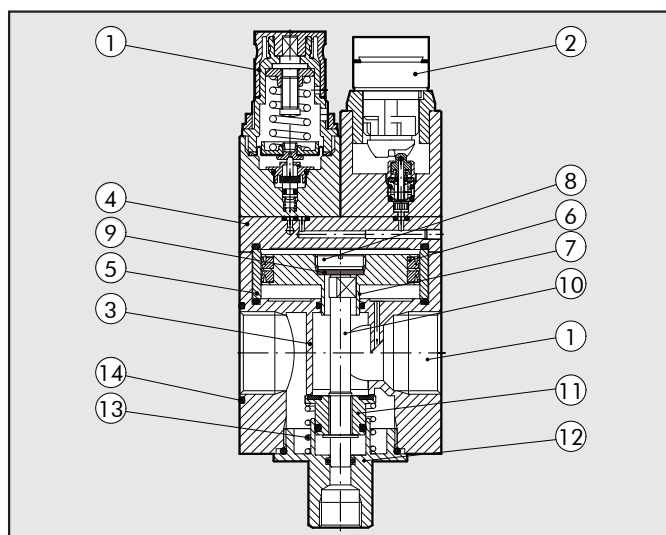
COURBES DE DEBIT



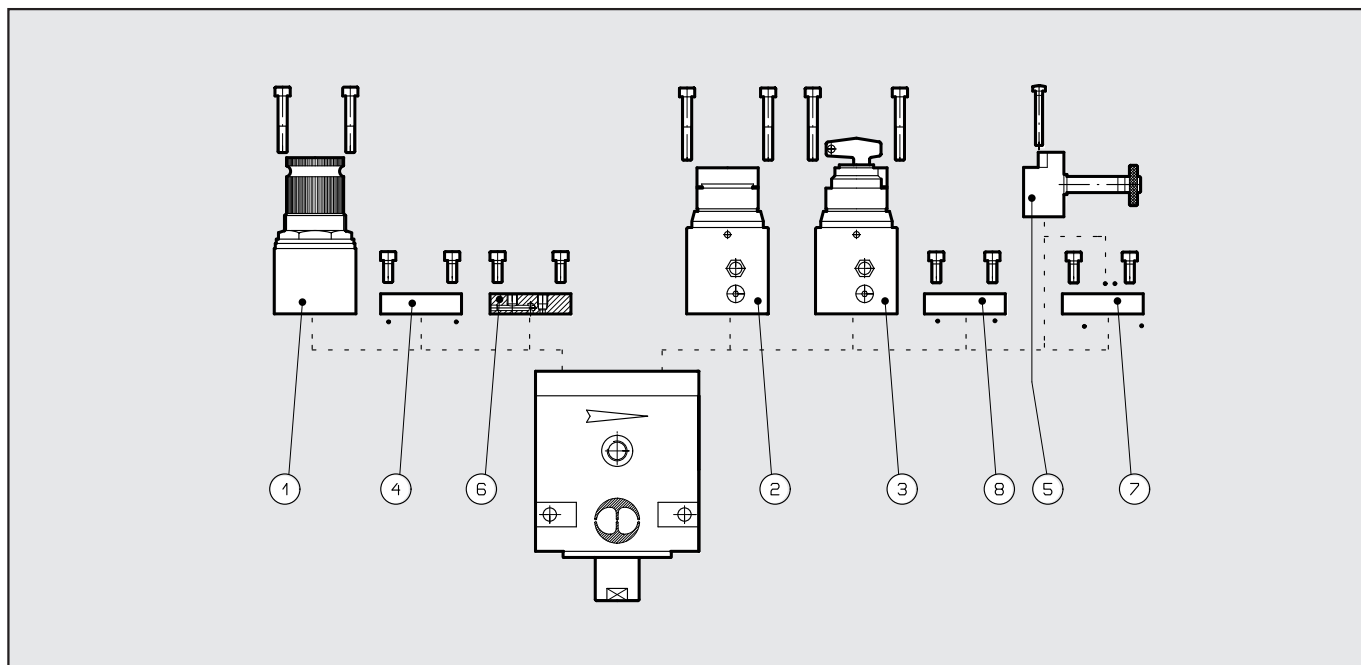
3

COMPOSANTS

- ① Régulateur pilote
- ② Vanne de sectionnement V3V manuelle
- ③ Corps: aluminium
- ④ Plaque supérieure: aluminium
- ⑤ Chemise: aluminium
- ⑥ Joint à lèvres: NBR
- ⑦ Piston Ø 63mm: aluminium
- ⑧ Support: laiton OT58
- ⑨ Joint plat: NBR
- ⑩ Axe: laiton OT58
- ⑪ Valve: laiton OT58
- ⑫ Bouchon inférieur: aluminium
- ⑬ Ressort: acier
- ⑭ Joints: NBR



POSSIBILITES D'ASSEMBLAGE



Ce système modulaire permet de réaliser de nombreuses combinaisons de montage

A) Régulateur avec pilote intégré ① ou à pilotage à distance ④.

Dans ce cas la plaque de fermeture est montée sur la partie droite ⑧.

B) Vanne de sectionnement V3V manuelle ② ou verrouillable à clef ③ ou électrique avec pilote CNOMO ⑤.

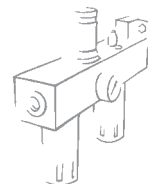
Dans ce cas la plaque de fermeture est montée sur la partie gauche ④.

C) Régulateur + Vanne de sectionnement V3V est le résultat de la combinaison des solutions proposées ci-dessus

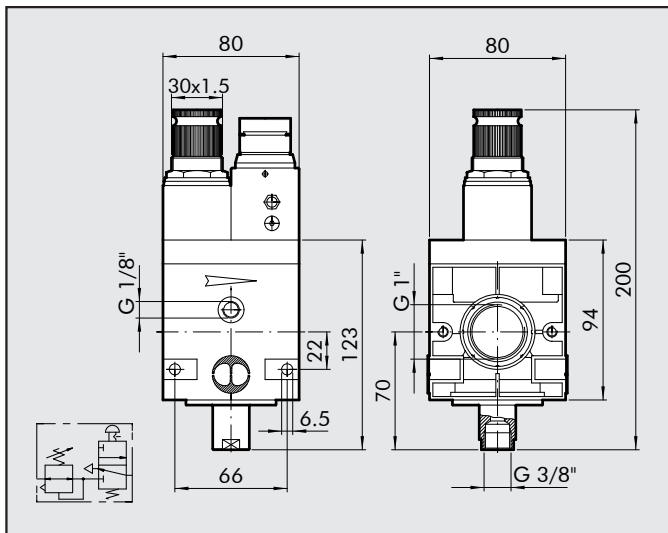
DESIGNATION DES KITS

Code	Désignation
① 9640501-02-03-04	Kit régulateur pilote
② 9640401	Kit vanne de sectionnement V3V manuelle
③ 9640301	Kit vanne de sectionnement V3V manuelle verrouillable à clef
④ 9640101	Kit obturation pour réalisation de la V3V
⑤ 9453922	Kit vanne de sectionnement V3V électrique pilote CNOMO avec cde manuelle bistable V3V
⑤ 9453920	Kit vanne de sectionnement V3V électrique pilote CNOMO avec cde manuelle monostable
⑥ 9640001	Kit raccordement pilotage à distance
⑦ 9640201	Kit pour montage pilote CNOMO tourné de 180°
⑧ 9640101	Kit plaque d'obturation pour réalisation du régulateur piloté

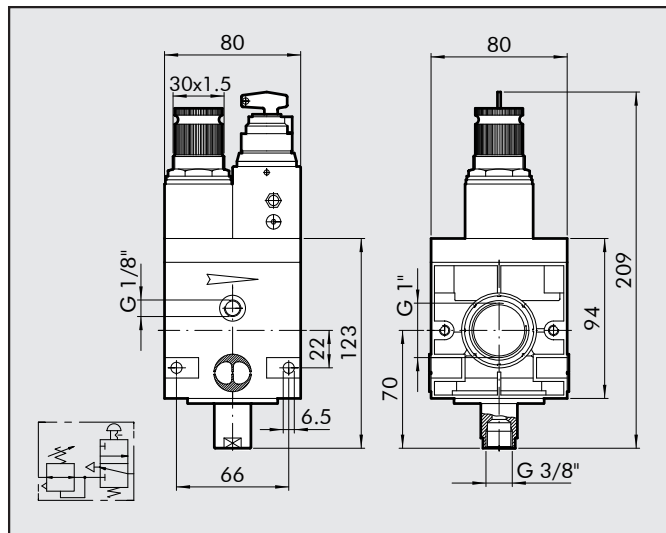
NOTES



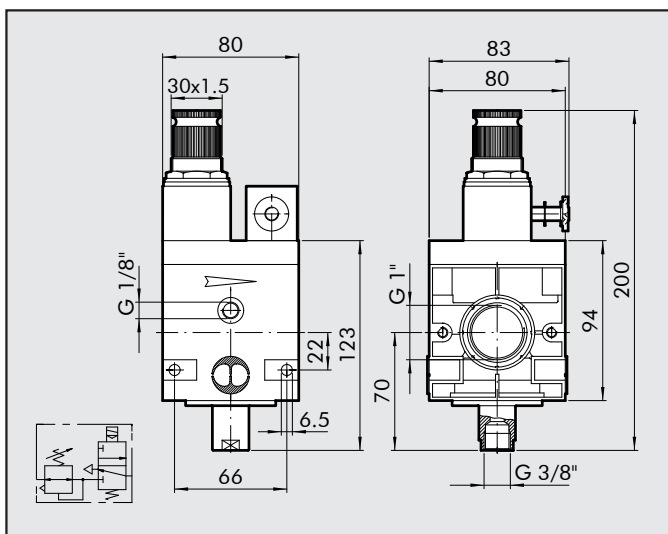
REG AVEC PILOTE + V3V MANUELLE



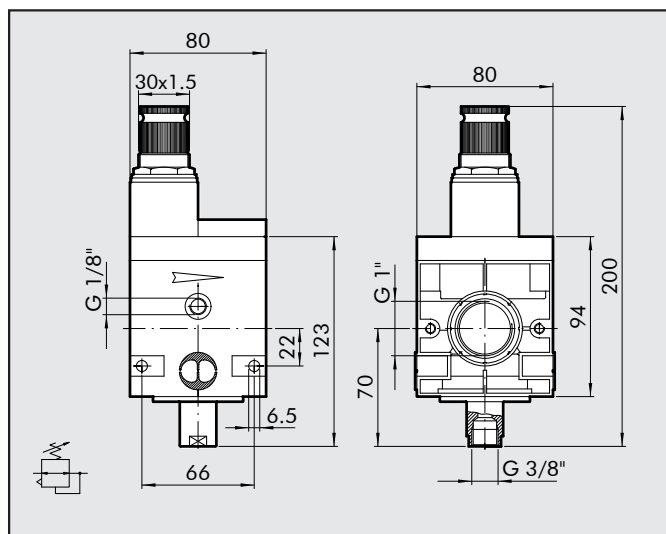
REG AVEC PILOTE + V3V A CLEF



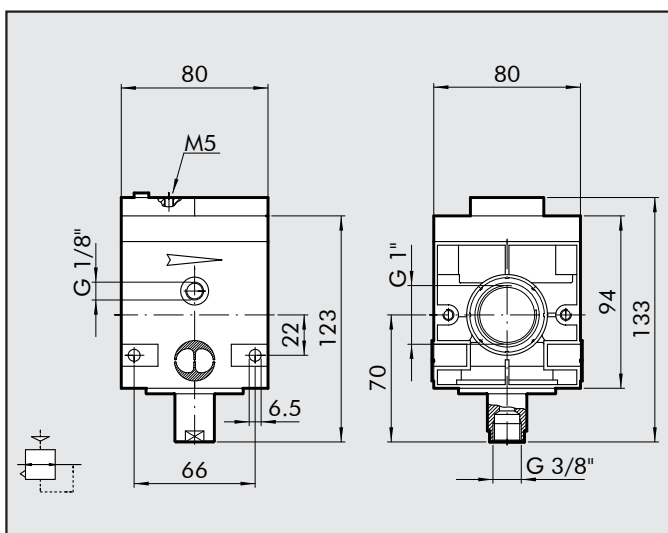
REG AVEC PILOTE + V3V PILOTE CNOMO



REG AVEC PILOTE



REG PILOTÉ A DISTANCE



CLEFS DE CODIFICATION

RV3V	1	02	ELPN
ELEMENT	TARAUDAGE	PLAGE DE REGULATION	TYPE DE COMMANDE V3V
RV3V Régulateur avec pilote et V3V intégrée REGP Régulateur avec pilote	1" 3/4"	00* 02 04 08 012	ELPN: Electrique A clef Manuelle
*Version pilotée			

CODIFICATION

Code	Désignation	Code	Désignation
Régulateurs NEW DEAL		Régulateurs NEW DEAL	
1519001	REGP 3/4 00	1619001	REGP 1 00
1518001	REGP 3/4 02	1618001	REGP 1 02
1518002	REGP 3/4 04	1618002	REGP 1 04
1518003	REGP 3/4 08	1618003	REGP 1 08
1518004	REGP 3/4 012	1618004	REGP 1 012
Régulateurs + V3V NEW DEAL		Régulateurs + V3V NEW DEAL	
1517001	RV3V 3/4 02 Electrique pilote CNOMO	1617001	RV3V 1 02 Electrique pilote CNOMO
1517002	RV3V 3/4 04 Electrique pilote CNOMO	1617002	RV3V 1 04 Electrique pilote CNOMO
1517003	RV3V 3/4 08 Electrique pilote CNOMO	1617003	RV3V 1 08 Electrique pilote CNOMO
1516101	RV3V 3/4 02 A clef	1616101	RV3V 1 02 A clef
1516102	RV3V 3/4 04 A clef	1616102	RV3V 1 04 A clef
1516103	RV3V 3/4 08 A clef	1616103	RV3V 1 08 A clef
1516104	RV3V 3/4 012 A clef	1616104	RV3V 1 012 A clef
1516001	RV3V 3/4 02 Manuelle	1616001	RV3V 1 02 Manuelle
1516002	RV3V 3/4 04 Manuelle	1616002	RV3V 1 04 Manuelle
1516003	RV3V 3/4 08 Manuelle	1616003	RV3V 1 08 Manuelle
1516004	RV3V 3/4 012 Manuelle	1616004	RV3V 1 012 Manuelle

NOTES